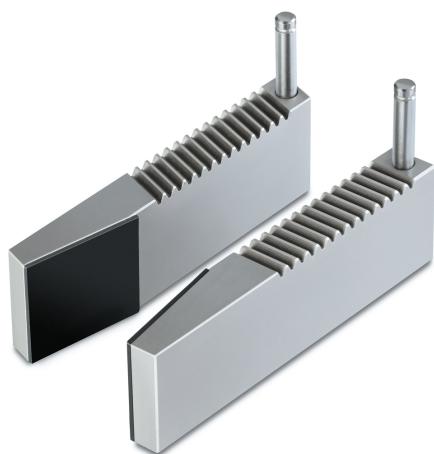


# KERN AD 0093

**KERN**

Mâchoire à surface en caoutchouc



## Pictogrammes

STANDARD



### Catégorie

Marque	Sauter
Catégorie de produits	Technique de mesure
Groupe de produit	Mâchoire, surface en caoutchouc

### Forme de construction

Dimensions (L×P×H)	90×30×10 mm
Dimensions boîtier (L×P×H)	90×30×10 mm
Dimensions complètement assemblé (L×P×H)	90×30×10 mm
Matériau	acier, nickelé
Force de traction/compression [Max]	10 kN
Largeur de serrage maximale	30 mm
Envergure maximale	6 mm

### Conditions environnementales

Température de stockage [Min]	-10 °C
Température de stockage [Max]	40 °C

### Emballage & expédition

Lecture force [d] (N)	14 d
Dimensions emballage (L×P×H)	90×30×10 mm
Poids net	0,8 kg
Mode de livraison	Service de colis
Poids net env.	0,80 kg
Poids brut env.	0,80 kg
Poids d'expédition	0,8 kg